



Cámara inalámbrica

Marca: Lloyd's Modelo: LC-1220

Lloyd's® te ayuda a hacer tu casa inteligente. Toma el control desde una sola App y convierte tus espacios en lugares seguros, eficientes, cómodos y divertidos.



GUÍA RÁPIDA DE INSTALACIÓN

FAVOR DE LEER LA PRESENTE GUÍA DE INSTALACIÓN ANTES DE OPERAR SU PRODUCTO

“La operación de este equipo está sujeta a las siguientes dos condiciones: (1) es posible que este equipo o dispositivo no cause interferencia perjudicial y (2) este equipo o dispositivo debe aceptar cualquier interferencia, incluyendo la que pueda causar su operación no deseada”.

1

1. Contenido:



2. Diagrama:



2

3. Funciones principales:

- Almacenamiento en la nube.
- Grabación en alta resolución (1080P).
- Cámara con rotación y zoom (PTZ).
- Lente: Ángulo 85°.
- Compatible con iOS y Android.
- Dos vías de audio.
- Monitoreo remoto.
- Internet inalámbrico.
- Soporta tarjeta de memoria (hasta 64GB).
- Visión nocturna.
- Transmisión en vivo.
- Detección de movimiento.
- Soporta Google Chromecast.

4. Conexión:

Descarga de la aplicación

Busque y descargue la APP “TuyaSmart” desde Play Store o Apple Store, o bien, escanee el siguiente código QR para obtenerla.



3

5. Registro:

Abra la aplicación e ingrese su número de teléfono celular o correo electrónico, recibirá un código de verificación en alguno de los medios seleccionados. Deberá ingresarlo en la aplicación y establecer una contraseña para completar el registro.

6. Configuración:

Notas importantes:

Este dispositivo solo soporta frecuencias de banda de 2.4GHz. **NO** puede conectarse a redes de 5GHz.

Cuando se encuentre configurando el dispositivo con su red WiFi, mantenga de preferencia su teléfono celular y el dispositivo cercanos al router para acelerar la velocidad de configuración y conexión.

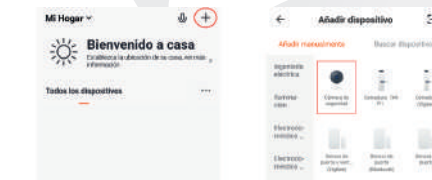
4

Para iniciar

1. Ingrese la contraseña establecida para iniciar sesión.
2. El dispositivo sólo puede agregarse a una cuenta de la APP, si ya ha sido vinculado a una cuenta no podrá ser agregado a otra cuenta.
3. El dispositivo será desvinculado en cuanto usted lo elimine a través de la aplicación. Se reiniciará automáticamente y emitirá un sonido “Beep” cada 30 segundos, lo cual indicará que se encuentra en modo de configuración.

7. Proceso:

Paso 1.- Abra la aplicación “TuyaSmart” y haga clic en “+” en la esquina superior derecha o en “Añadir un dispositivo”. Después seleccione el tipo de dispositivo, en este caso es una “Cámara de seguridad”.



5

Paso 2.- Asegúrese de que el dispositivo está encendido en modo de configuración y haga clic en “siguiente paso” para continuar.



Paso 3.- Elija red WiFi a la que desee añadir la cámara e introduzca la contraseña de la red. Haga clic en “Confirmar”. Coloque el código QR que le aparecerá en la pantalla de su teléfono frente al lente de la cámara para su lectura.



6

Paso 4.- Haga clic cuando haya escuchado el tono de aviso y espere a que termine la configuración de la cámara.



Paso 5.- Cuando muestre la conexión al 100% el dispositivo ha sido añadido. Usted podrá cambiar el nombre del dispositivo, compartirlo y comenzar a disfrutar de sus funciones local o remotamente.



8. Funciones:

Inclinación y paneo

Usted puede mover automáticamente la cámara al deslizar el dedo en la pantalla de visualización de su teléfono celular.

7

Comunicación de dos vías

La cámara cuenta con micrófono y altavoz para lograr una intercomunicación completa con la misma desde su teléfono móvil.

Detección de movimiento

Su sensor integrado detecta el movimiento y envía notificaciones a la aplicación.

Grabación

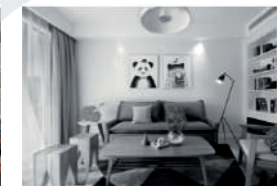
Soporta 24h de grabación continua con alta capacidad de almacenamiento en tarjeta de memoria y reproducción desde la APP.

Día y noche

Incluso en completa oscuridad, su tecnología de visión nocturna permite observar claramente en cualquier momento.



Día



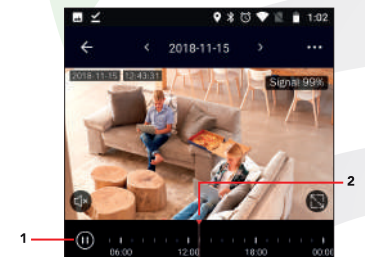
Noche

9. Interfaz de la vista previa:



- 1 Cambio de resolución
- 2 Sonido
- 3 Más opciones de configuración
- 4 Calidad de la señal
- 5 Pantalla completa

10. Interfaz de reproducción:



- 1 Reproducir / Pausar
- 2 Historial de grabación (Necesita tarjeta de memoria)

Advertencias de uso:

Intente mantener la cámara fuera de espacios metálicos o bloqueados por muebles u hornos de microondas que obstruyan las señales de sonido, video y datos. Procure instalar en los sitios más cercanos a la cobertura WiFi de su hogar u oficina.

11. ¿Cómo conectar con Google Home?

1. Descargue e instale la APP "Google Home" en su Smartphone y acceda a la misma mediante su cuenta de Google.
2. Haga clic en agregar (+) y luego en Configurar dispositivo.
3. Seleccione la opción en la cual ya cuenta con un dispositivo para vincular el servicio de "TuyaSmart". En la lista de los servicios, busque "TuyaSmart" y seleccione. Ingrese el código del país, dirección de correo o teléfono que ocupó en su cuenta de Tuya Smart y la contraseña. Haga clic en "Link now" para terminar de vincular.
4. Una vez que haya vinculado "TuyaSmart", se desplegarán los dispositivos añadidos en su cuenta.

5. Pida a Google Assistant controlar sus dispositivos.

6. Puede renombrar los dispositivos desde "Tuya Smart" para poder ejecutar los comandos de voz utilizando los nombres que usted desee.

Si usted desea visualizar la cámara en su TV a través de comandos de voz, su TV debe de contar con Google Chromecast.

Estos son algunos ejemplos de comandos de voz que puede utilizar.

«Ok Google, muéstrame sala.»
«Ok Google, muéstrame recámara niños.»
«Ok Google, muestra sala en TV principal.»

12. ¿Cómo conectar con Alexa?

Inicie sesión en su cuenta de Alexa en su PC o Smartphone.

Vincule su cuenta a la cuenta de Alexa.

1) Elija la opción "Skills y Juegos" en el menú, luego busque "Tuya Smart".

Seleccione y presione "ACTIVAR PARA USAR" para habilitarla.

2) Será redirigido a la página de enlace de su cuenta en la APP "TuyaSmart". Escriba su cuenta de la APP y contraseña, seleccione el país / región a la que pertenece su cuenta. Luego haga clic en "Link now" para vincular su cuenta a la cuenta de Alexa. El país / región, la cuenta y la contraseña deben coincidir con el contenido exacto de su registro en "TuyaSmart".

3) Al decir "Alexa, detecta dispositivos" a los dispositivos de Alexa, éstos deben encontrar todo lo que haya sido añadido a la cuenta de "TuyaSmart".

También puede escribir "Alexa, detecta dispositivos" en Skill y estos aparecerán en una lista.

Si usted cuenta con un dispositivo Echo Spot podrá visualizar la cámara en pantalla por comandos de voz.

Estos son algunos ejemplos de comandos de voz que puede utilizar.

«Alexa, muéstrame sala.»
«Alexa, muéstrame recámara niños.»

Notas:

Las Apps Google Home y Amazon Alexa están constantemente actualizándose, para mayor información consulte los manuales de usuario de sus asistentes.

13. Preguntas frecuentes:

- P:** En el proceso de conexión de red, la barra no llega al 100%, ¿es un error?
- R:** La cámara únicamente puede conectarse a redes de 2.4GHz, por favor asegúrese que esa es la frecuencia de red e intente de nuevo.

P: ¿Añadir dispositivos repetidamente puede causarles fallas?

R: Si en algún momento un dispositivo presenta problemas de conexión, es recomendable reiniciarlo e intentar añadirlo de nuevo.

P: El dispositivo no muestra imágenes correctamente.

R: Observe si la red funciona correctamente. Coloque la cámara cerca del router, si no mejora reinicie el dispositivo y añádalo nuevamente.

P: ¿Cómo puedo cambiar el dispositivo a otro router?

R: Primero reinicie el dispositivo y a continuación bórrelo desde la aplicación.

Posteriormente configúrelo nuevamente desde la aplicación.

P: ¿Por qué no obtengo notificaciones en mi teléfono?

R: Asegúrese que la aplicación está activa en su teléfono y que la función de recordatorios está funcionando.

P: ¿Por qué el dispositivo no reconoce la tarjeta de memoria?

R: Si ocurrió un corto en el suministro de energía, se recomienda reinsertar la tarjeta SD. Observe que la tarjeta tenga formato FAT32.

14. Especificaciones técnicas:

Cámara inalámbrica: 5 Vcc 1 A

Adaptador de ca/cc:
Entrada: 100-240 V~ 50/60 Hz 0,2 A
Salida: 5 Vcc 1 A

Estos dispositivos son compatibles con las siguientes Apps:



IMPORTADOR:
ZUTTO TECHNOLOGIES, S.A. DE C.V.
AV. EJÉRCITO NACIONAL No. 505 INTERIOR 1602
COLONIA GRANADA, C.P. 11520
DEL MIGUEL HIDALGO, CIUDAD DE MÉXICO, MÉXICO.
TELÉFONO: (0155) 68447575